

SOFTWARE LABS

■ AUTONOMOUS

■ CONNECTED



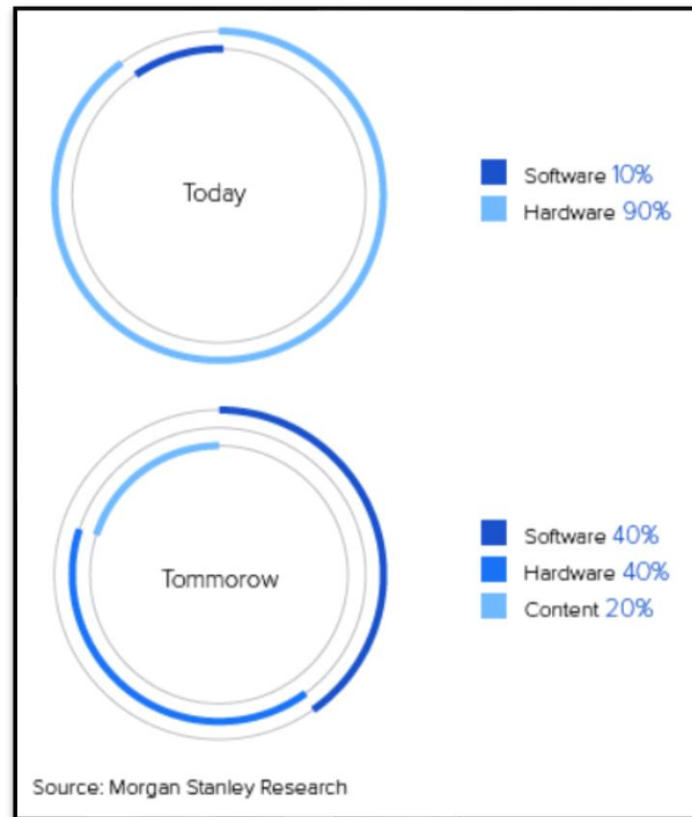
■ ELECTRICAL

■ SHARED

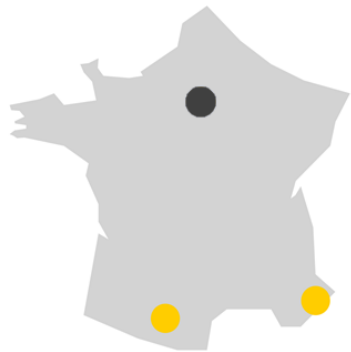
FUTURE OF AUTOMOTIVE

« Today, Software represents 15-25% of total car value, and it will be more than 50% after 2020. We need to control this universe internally »

T. Bolloré, ex Directeur Général Adjoint
Groupe Renault



WHO ARE WE?



- **400+ EMPLOYEES IN GROUPE RENAULT SINCE JULY 2017**

- **TOULOUSE & SOPHIA ANTIPOLIS**

- **HIGH TECH BACKGROUND**

WHO ARE WE? OUR DNA

CORE COMPETENCIES

SW System Architecture



Algo & Embedded SW



Continuous Integration



SW Testing & QA



Power & Performance



CRITICAL EMBEDDED SOFTWARE

CULTURE

Platforms & Products



Agile, Time to Market



International & Multicultural



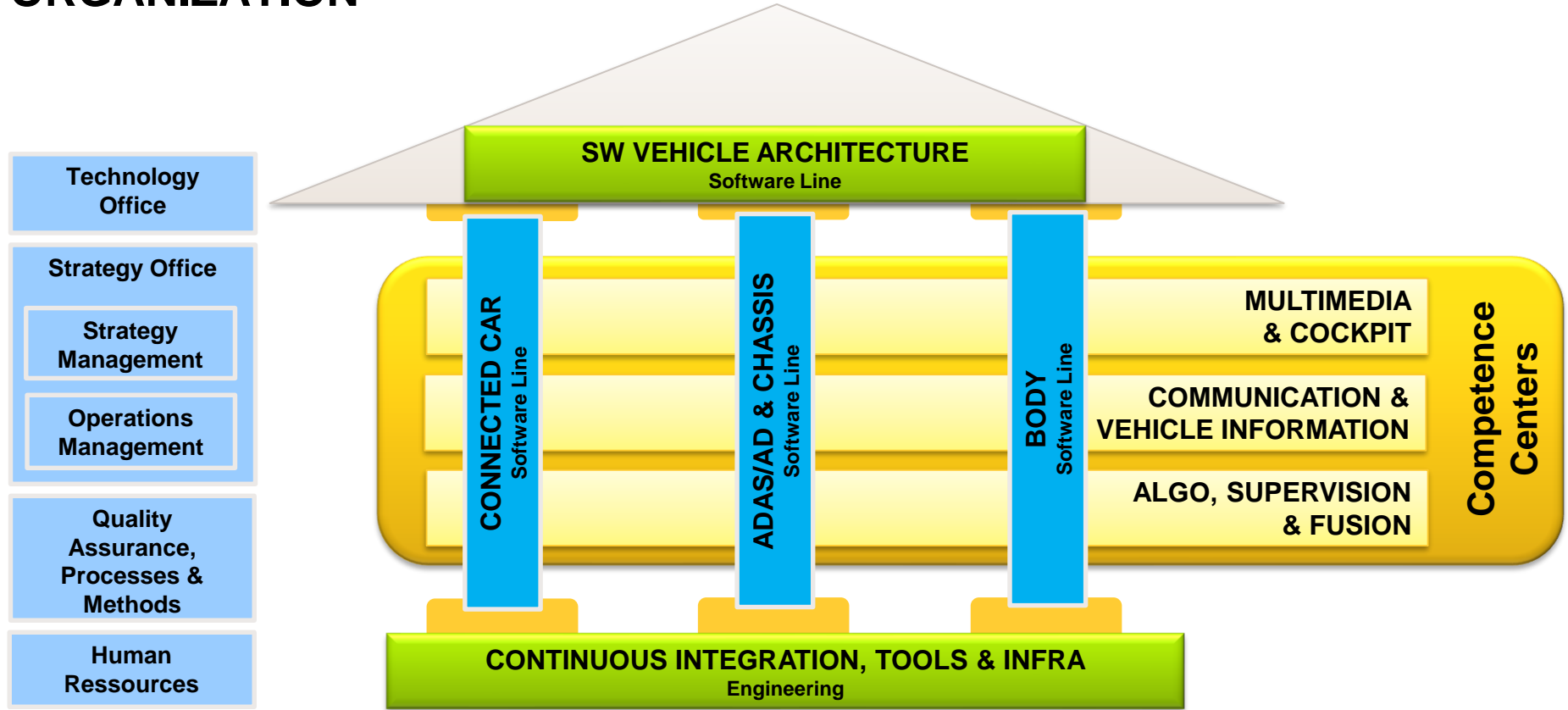
Features development



Innovation



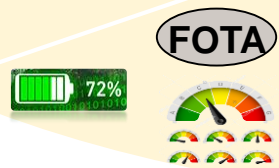
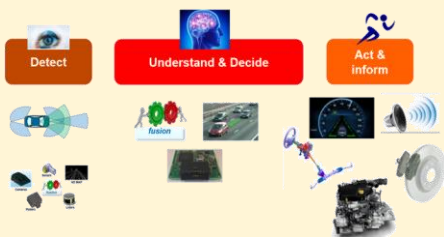
RENAULT SW LABS ORGANIZATION



DIGITAL TECHNOLOGIES FOR AUTONOMOUS & CONNECTED CARS

ADAS/AD TECHNOLOGIES

Image computing
Detect, Understand & Decide
Act & Inform
AI



CONNECTED CARS

Telecommunications, Mobility
Multimedia
Distributed Systems, Cloud Computing,
Big Data, AI, Machine Learning



SW VEHICLE

Embedded Systems Architecture,
Eco Energy, Cybersecurity
Modelisation & Simulation



SUJETS DE STAGE 2020

Amélioration de la qualité des exigences d'un système complexe

Player de scenario de roulage sur target hardware et en environnement de simulation

Etude et développement de tests de cybersécurité pour couvrir les attendus de vérification cyber de CCS2.

Sélection de test d'intégration et science des données, phase 2 : Filtering

Serverless Eventing Architecture

Ambiance Sonore Véhicule Autoadaptative IA-based.

Implémentation de modeles 3D sur système Multimedia.

Conception d'un outil pour automatiser la génération des APIs et du code embarqué pour la nouvelle génération d'architecture logicielle automobile

Développement d'un Framework de test et de scenarios de validation HIL multi-systèmes permettant de tester les interactions entre les fonctionnalités ADAS et le tableau de bord du véhicule



MERCI